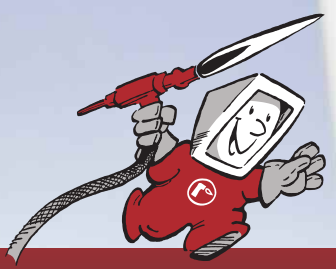
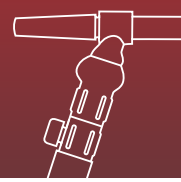
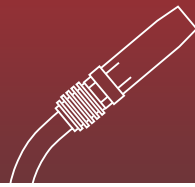
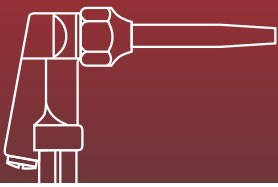


**ROHRMAN**  
SCHWEISSTECHNIK

# MIG-Euro-Power

MIG/MAG lastoortsen serie **MEP**





– luchtgekoeld –

Model	Max . belasting		ID	Ø Draad	Gasstroom
	CO <sub>2</sub>	Mixgas M21			
M 150 EP	180 A	150 A	60%	0,6–1,0 mm	8 l/min
M 240 EP	265 A	235 A	60%	0,8–1,2 mm	12 l/min
M 250 EP	230 A	200 A	60%	0,8–1,2 mm	10 l/min
M 260 EP	310 A	275 A	60%	1,0–1,2 mm	12 l/min
M 360 EP	350 A	335 A	60%	1,0–1,2 mm	12 l/min

Technische gegevens naar EN 60 974-7 

## MIG/MAG lastoorts

De MIG/MAG lastoortsen van de serie **MEP** worden in de luchtgekoelde versie geleverd tot een capaciteit van 350 A en in de watergekoelde uitvoeringen tot 500 A. Verschillende toorts typen, van kleine toortsen voor licht werk tot grote toortsen voor zwaar werk, dekken veel toepassingsgebieden af.

### Handgreep

De MEP serie wordt met de nieuwe **REVO – Rohrman Ergonomic Version** geleverd. De handgreep met ergonomische vorm heeft grip-pads en ligt zeker en aangenaam in de hand.

### Coaxialkabel

De luchtgekoelde toortsen zijn met een flexibele coaxkabel uitgevoerd. De coaxkabel met resistente rubber ommanteling combineert alle leidingen voor stroom, gas, lasdraad en stroom in één kabel.

### Aansluiting

De lastoortsen MEP worden met “Euro” centraal aansluiting voorzien, passend voor de meeste lasmachines.

Voor een zeker schakelcontact zorgen de verzilverde verende contacten.

De lange aansluit moer biedt een zekere grip en laat zich gemakkelijk aan de machine schroeven.



Stuurcontacten  
Lasdraad  
Gas



**Centraal aansluiting**  
**GZ-2F (Euro-CA)** passend voor de meeste lasmachines op de markt



## en serie **MEP**

De flexibele toorts typen M 150 F en M 250 F kunnen in de gewenste richting gebogen worden om moeilijk toegankelijke posities beter te bereiken.

Standaard slijtonderdelen garanderen een langjarige inzet en houden magazijn- en lopende kosten gering.

Het kogelgewricht ondersteunt de lasser bij zijn bewegingen. Een uitwisselbaar modulair op de handgreep biedt de optie voor verdere schakelen regelmodulen zoals bv up/down.

### Slangpaketten

De watergekoelde toortsen zijn voorzien met een flexibel slangpakket. Het slangpakket met resistente rubber weefsel slang bundelt alle leidingen zoals rubber- stroomwater kabel, water voorloop slang gas slang, conduit en stuurkabel.

De toortsen zijn verkrijgbaar in lengten van 3 m, 4 m en 5 m.

Een knikbeschermings veer verzekert de geleiding van het pakket en een ongestoorde lasdraad toevoer.

Andere aansluitingen op aanvraag.



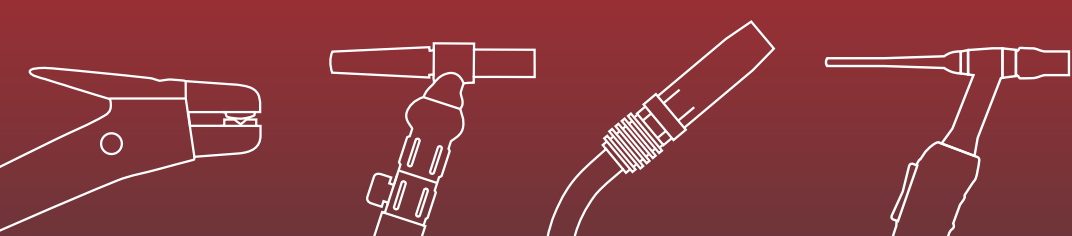
– watergekoeld –

Model	Max. belasting		ID	Ø Draad	Gasstroom
	CO <sub>2</sub>	Mixgas M21			
<b>M 241 EP</b>	310 A	280 A	100%	0,8–1,2 mm	14 l/min
<b>M 351 EP</b>	320 A	280 A	100%	0,8–1,2 mm	14 l/min
<b>M 401 EP</b>	400 A	350 A	100%	0,8–1,2 mm	14 l/min
<b>M 501 EP</b>	500 A	450 A	100%	1,0–1,6 mm	14 l/min

Technische gegevens naar EN 60 974-7



**Centraal aansluiting WZ-2F (Euro-CA)** passend voor de meeste lasmachines op de markt



# MIG/MAG toorts serie **MEP**

## Flexibele toortsen



MEP M 250 F – met flexibele toortshals



MIG/MAG verslijt onderdelen

