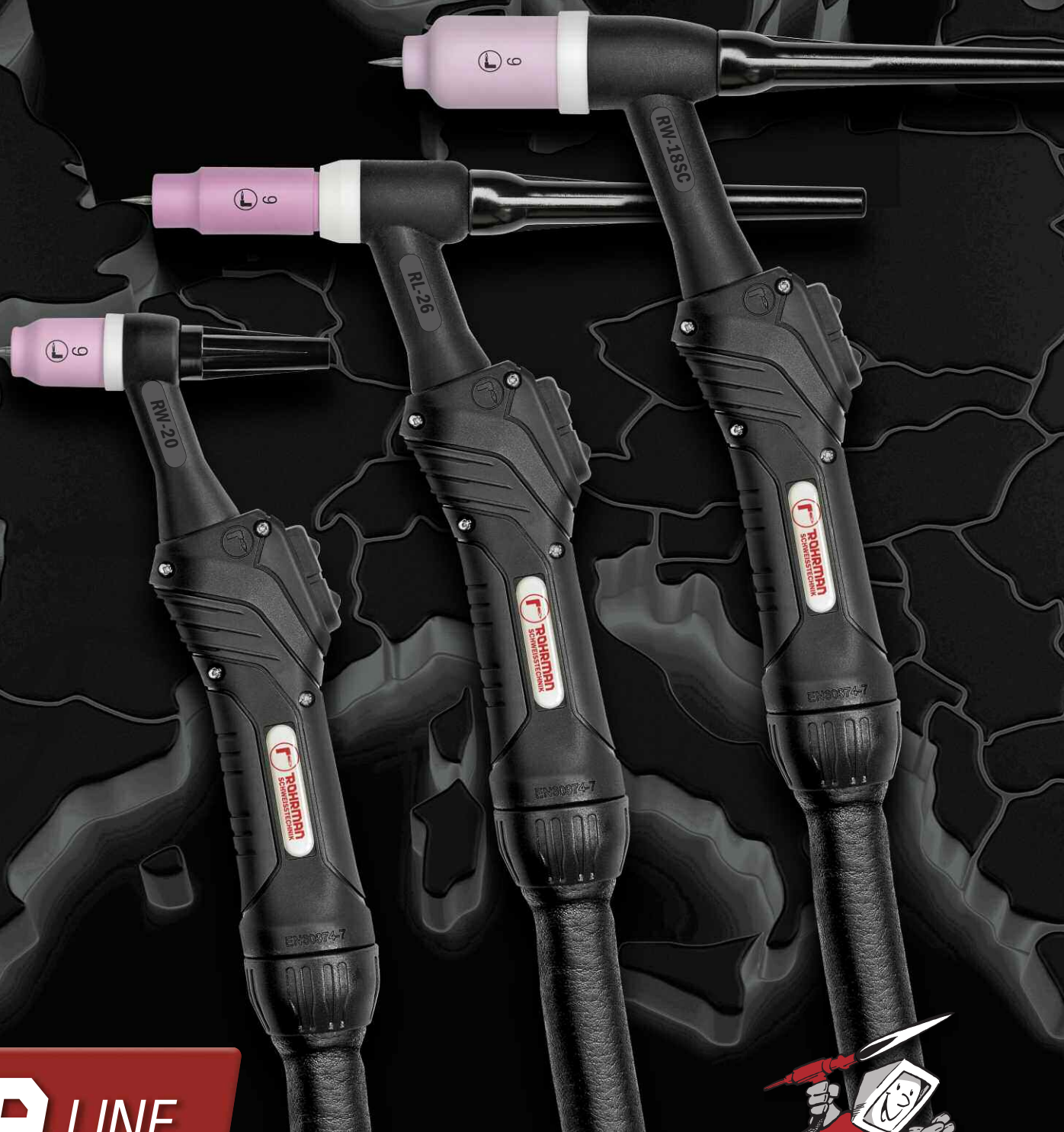
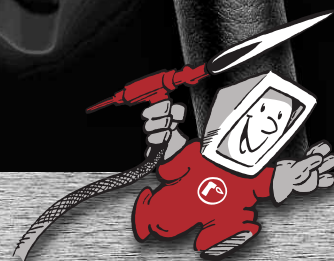




**ROHRMAN**  
SCHWEISSTECHNIK



**R** LINE





# R LINE

## Antorchas TIG



### Antorchas TIG Serie R-LINE –

la elección perfecta para soldadores profesionales. Esta serie ha sido especialmente adaptada al mango **RTC** para ofrecer el máximo control y comodidad en un diseño muy compacto. La serie **R-LINE** cubre numerosos campos de aplicación con tres tamaños de antorchas refrigeradas por aire y cuatro por agua: modelos pequeños para soldadura en espacios reducidos y modelos más grandes para aplicaciones de alta potencia.

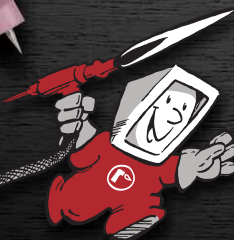
Los modelos Flex con cuellos de antorcha flexibles son una opción práctica para posiciones forzadas. Además, existe una amplia gama de accesorios perfectamente adaptados a las antorchas.

Confíe en la serie **R-LINE** para realizar trabajos de soldadura precisos y fiables y benefíciese de un diseño ergonómico que garantiza comodidad incluso durante trabajos prolongados.

### R-LINE – refrigeradas por aire

| Tipo de antorcha | Corriente |       | Ciclo de trabajo ED | Ø Electrodo (mm) |
|------------------|-----------|-------|---------------------|------------------|
|                  | DC        | AC    |                     |                  |
| RL-9             | 140 A     | 100 A | 35 %                | 0,5–3,2          |
| RL-26            | 200 A     | 140 A | 35 %                | 0,5–4,0          |
| RL-24            | 100 A     | 70 A  | 35 %                | 0,5–2,4          |

Datos técnicos según EN 60 974-7 



**D** Interruptor pulsátil doble – 2 pulsadores



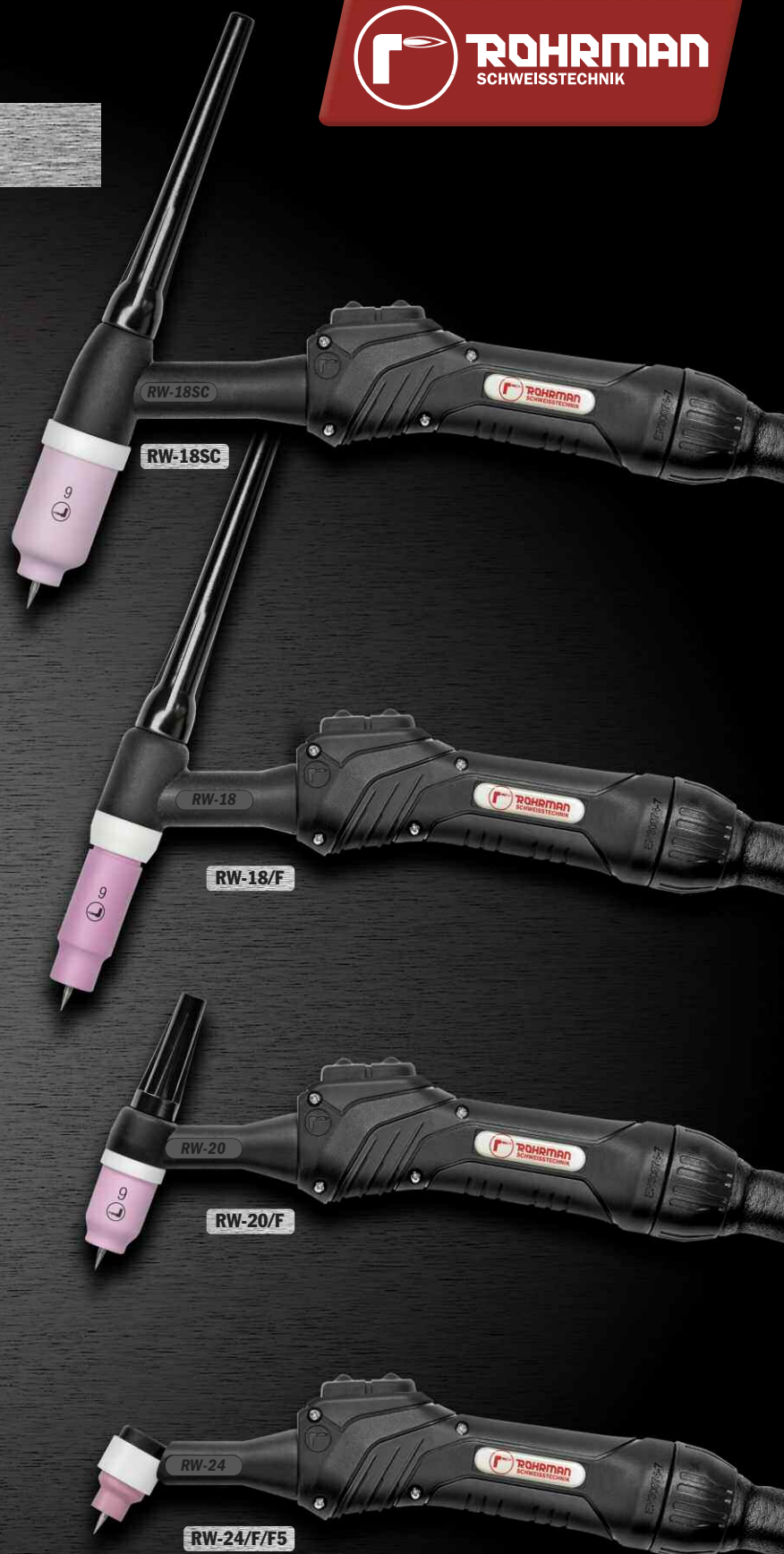
**V** Interruptor pulsátil simple Up/Down – 3 pulsadores



# Serie

## Serie de antorchas TIG R-LINE

- larga vida útil
- construcción sólida de cobre y latón
- aislamiento resistente al calor y a la HF
- **Empuñadura RTC**
  - compacta, cómoda y con agarre seguro
  - diferentes funciones de conmutación y control
- **Paquete de mangueras**
  - ligero, flexible y resistente
  - diferentes longitudes (4/8/12/16/20 m)
- **Conexiones**
  - adecuadas para todas las fuentes de corriente comunes



## R-LINE – refrigeradas por agua

| Tipo de antorcha | Corriente |       | Ciclo de trabajo ED | Ø Electrodo (mm) |
|------------------|-----------|-------|---------------------|------------------|
|                  | DC        | AC    |                     |                  |
| <b>RW-20</b>     | 300 A     | 210 A | 100 %               | 0,5–3,2          |
| <b>RW-18</b>     | 350 A     | 245 A | 100 %               | 0,5–4,0          |
| <b>RW-18SC</b>   | 400 A     | 280 A | 100 %               | 1,6–4,8          |
| <b>RW-24</b>     | 220 A     | 155 A | 100 %               | 0,5–2,4          |

Datos técnicos según EN 60 974-7 



# Consumibles – R-LINE

**R** LINE



R-18/26 con carcasa estándar de pinza de sujeción



R-18 SC con carcasa estándar de pinza de sujeción



R-9/20 con carcasa estándar de pinza de sujeción



R-24 con lente de gas estándar

## Cajas de accesorios



R-9 / R-20



R-18 / R-26



R-18 SC



R-24



**Rohrman Schweißtechnik GmbH**  
Kränkelsweg 34 A · D-41748 Viersen

Tel. +49(0)21 62/10 60 65-0  
Fax +49(0)21 62/10 60 65-55

www.rohrman.de  
info@rohrman.de